

# КАК КЛЕИТЬ ОБОИ

РЕКОМЕНДАЦИИ

## Прежде чем начать работу...

УБЕДИТЕСЬ, ЧТО У ВАС ЕСТЬ ВСЕ НЕОБХОДИМЫЕ МАТЕРИАЛЫ



## 1 Выбор обоев

При выборе обоев, помимо эстетических критериев, следует учитывать тип помещения и состояние стен.

### ТИП ПОМЕЩЕНИЯ РЕКОМЕНДУЕМЫЕ ОБОИ

Сухие помещения: гостиная, спальня, коридор

Любые виды обоев

Влажные помещения: ванная, туалет, кухня

Рельефные или гладкие виниловые обои (моющиеся)

Гладкие стены

Любые виды обоев

Неровные стены

Рельефные обои, обои с крупной ячейкой или с плотным узором



**Совет**  
Для стен с разрушенной или неровной поверхностью рекомендуется использовать обои из стеклоткани под покраску.



**Совет**  
Рекомендуется покрасить потолок до оклеивания комнаты обоями.

## 2 Выбор клея, соответствующего обоям

При выборе клея важно учитывать вид обоев или бордюра

### ВИД ОБОЕВ ИЛИ БОРДЮРА

Бумажные обои

### РЕКОМЕНДУЕМЫЙ КЛЕЙ

Клей для бумажных обоев, универсальный клей

Виниловые моющиеся обои

Специальный клей для виниловых обоев

Тяжелые, рельефные обои

Специальный клей для виниловых обоев

Бумажные бордюры для наклеивания на обои

Универсальный клей для обоев

Виниловые бордюры для наклеивания на виниловые обои

Специальный клей для бордюров

Обои на флизелиновой основе

Клей для флизелиновых обоев

Самоклеющиеся бордюры

Клеятся без использования клея

### 3 Подготовка стен

#### НОВЫЕ И ПОРИСТЫЕ СТЕНЫ (ГИПС)

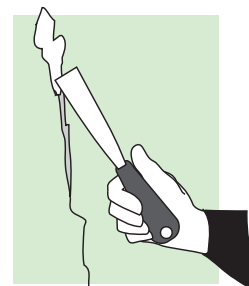
Нанесите грунтовку для гипса или грунтовку под клей за 24 часа до наклеивания обоев (это позволит вам защитить стену и впоследствии снять обои, не повредив поверхности стены). Грунтовка обязательна, если стены из гипсовых плит.

#### КРАШЕННЫЕ СТЕНЫ

Вымойте стены специальным моющим средством и сполосните их чистой водой. Если стена окрашена глянцевой краской, рекомендуется обработать ее шлифовальной шкуркой для того, чтобы улучшить сцепление клея с поверхностью.

#### СТЕНЫ, УЖЕ ОКЛЕЕННЫЕ ОБОЯМИ

Удалите старые обои. Для этого можно нанести на обои специальный состав для снятия обоев, который разводится в теплой воде. Нанесите раствор на обои и оставьте на 10 минут для того, чтобы он подействовал, а затем с помощью шпателя снимите обои, начиная сверху. Для удаления старых обоев можно также использовать специальный пароочиститель, за исключением тех случаев, когда обои могут быть сняты со стены в сухом виде.



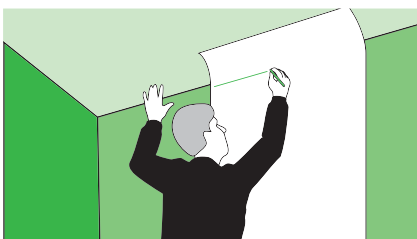
#### ВЛАЖНЫЕ СТЕНЫ

Обработайте стены специальной грунтовкой для влажных стен. Необходимо соблюдать указанный на упаковке срок высыхания грунтовки.

#### УБЕДИТЕСЬ, ЧТО СТЕНЫ ДОСТАТОЧНО РОВНЫЕ, КРЕПКИЕ И ЧИСТЫЕ

Если на стенах есть дыры или трещины, расчистите их и зашпаклюйте выравнивающей шпаклевкой с помощью шпателя. Для заделывания трещин: заклейте их малярной липкой лентой и выровняйте поверхность финишной шпаклевкой. После высыхания поверхности обработайте ее тонкой шлифовальной шкуркой и протрите от пыли влажной губкой. Убедитесь, что стена достаточно ровная.

### 4 Подготовка обоев



- 1 Подготовьте первую полосу: измерьте высоту стены (не считая высоты плинтуса). Отмерьте полученное расстояние на рулоне, добавив запас 5-10 см на обрезку краев, и прочертите линию. Отрежьте полосу, используя большие ножницы.

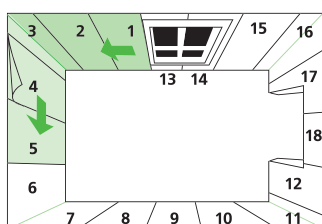


#### Полезный совет

Держите рядом с собой влажную тряпочку, чтобы сразу протирать излишки клея.

- 2 Если рисунок обоев не требует состыковки, нарежьте сразу несколько полос, прикладывая их к первой полосе для измерения длины. Следите за направлением рисунка.

Если рисунок должен быть состыкован, рекомендуется отрезать полосы по мере продвижения работы — это позволит Вам избежать ошибок. Прибавляйте к длине каждой полосы расстояние, необходимое для состыковки рисунка, и следите за направлением рисунка.



- 3 Приклеивайте обои, начиная от окна, и следуйте нумерации (см. схему)

2 ЛЕРУА МЕРЛЕН РОССИЯ

www.leroymerlin.ru

**LEROY MERLIN**  
Дом для Дома!

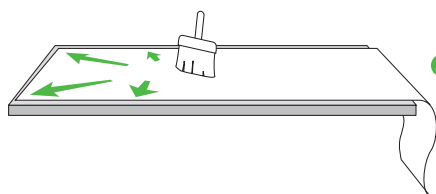
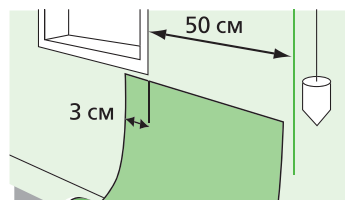
РЕМОНТ

СТРОИТЕЛЬСТВО

ИНТЕРЬЕР

САД

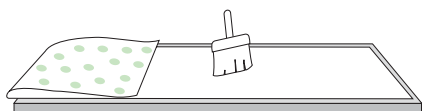
- 4 С помощью отвеса прочертите вертикальную линию на расстоянии 50 см от окна (ширина полосы минус 3 см). Положите полосы на стол рисунком вниз. Приготовьте клей, соблюдая указанные производителем пропорции для того, чтобы получить нужную консистенцию. Выдержите клей 10 минут перед тем, как его использовать.



- 5 С помощью щетки нанесите клей на половину полосы, распределяя его от центра к краям. Хорошо проклейте края.



- 6 Сложите проклеенную половину полосы, не прижимая место сгиба.



- 7 Подобным же образом проклейте вторую половину полосы. Оставьте полосу на некоторое время, чтобы она пропиталась клеем (от 5 до 10 минут). Время пропитки зависит от толщины обоев.



### Это важно знать

Чтобы не появились морщины, пузыри и пятна, обои следует наклеивать при закрытых окнах и дверях. Оклеенные поверхности надо оберегать от сквозняков, излишней влажности, солнечного света. Наклеенные обои должны сохнуть не менее суток. Сквозняки и искусственная сушка могут привести к отклеиванию обоев, разрыву, растрескиванию и другим отрицательным эффектам. На период сушки оптимальная температура в помещении +23°C.

### ТИП ОБОЕВ

### ВРЕМЯ ПРОПИТЫВАНИЯ

Бумажные

5 минут

Дуплексные бумажные:

- плотные

7-8 минут

- очень плотные

до 10 минут

Виниловые

8-10 минут

## 5 Начало работ по оклеиванию стен



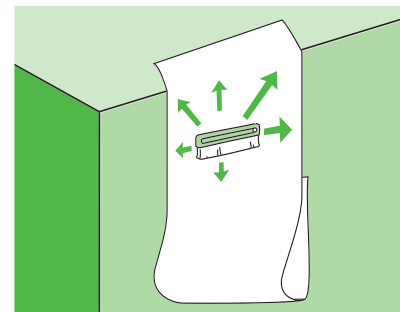
- 1 Приложите верхнюю часть полосы к стене, оставив нижнюю половину сложенной. Выровняйте край полосы по начерченной линии, оставив сверху стены запас 3-5 см.



### Совет

Это полезно знать Чтобы избавиться от пузырьков воздуха, оставшихся под обоями, проткните их булавкой и аккуратно разгладьте поверхность.

- 2 Прижмите обои к стене и выдавите воздух, разравнивая обои от центра к краям щеткой или сухой тряпкой.
- 3 Затем разверните вторую половину полосы, придерживая наклонную часть для того, чтобы она не скользила вниз. Разгладьте нижнюю часть.
- 4 Приклейте подобным же образом следующие полосы, выравнивая каждый раз края по предыдущей полосе. Располагайте полосы таким образом, чтобы добиться состыковки краев. В случае ошибки отклейте последнюю полосу и переклейте ее, состыковывая ее край с краем предыдущей полосы.

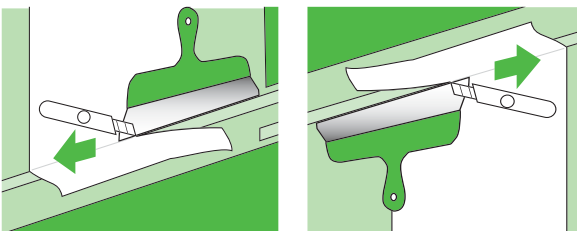
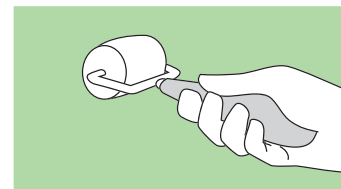


### Совет

Для того, чтобы после оклейки обоями найти месторасположение дюбелей для развески картин, вставьте в них гвоздики без шляпок перед началом работы. Они проткнут бумагу и будут хорошо заметны.

### ОТДЕЛКА СТЫКОВ

Чтобы стыки между полосами были менее заметны, разгладьте их с помощью валика. При работе с рельефными обоями рекомендуется разглаживать их чистой тряпкой, стараясь не продавить рельефный рисунок.



### ОБРЕЗКА КРАЕВ

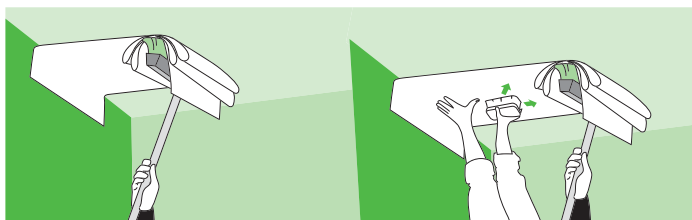
Чтобы добиться ровной линии вдоль потолка, плинтуса и т.п., обрезайте края обоев до того, как высохнет клей. Аккуратно обрезайте обои ножом-резаком, используя в качестве ограничителя шпатель. Держите нож горизонтально, это позволит Вам избежать разрывов бумаги.



#### Совет

Чтобы клей не застывал на лезвии ножа, рекомендуется ополаскивать нож в горячей воде.

## 6 Приклеивание обоев в труднодоступных местах

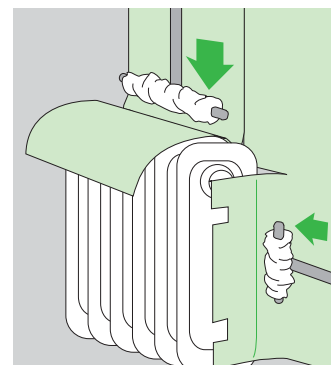


### ОКЛЕИВАНИЕ ОБОЯМИ ПОТОЛКА

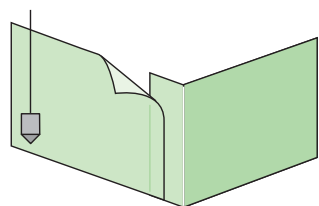
Рекомендуется выполнять эту работу вдвоем. Сложите полосу гармошкой шириной примерно 40 см; придерживайте ее с помощью швабры. Приклейте первую полосу, начиная от угла и разравнивая поверхность по мере продвижения. Чтобы стыки были менее заметны, рекомендуется располагать полосы перпендикулярно к окну.

### ПРИКЛЕИВАНИЕ ОБОЕВ ЗА РАДИАТОРОМ

Если невозможно снять радиатор, разрежьте обои в местах подвода труб и креплений радиатора. Для разравнивания можно использовать швабру с надетой на нее трубкой ПВХ или с картоном, обмотанным чистой тряпкой. Опустив швабру за радиатор, разровняйте обои так, чтобы они плотно приклеились к стене. Протрите следы клея на обоях и на радиаторе.

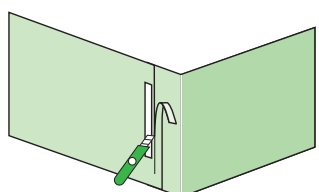
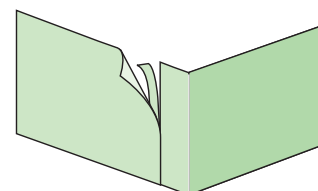


### ПРИКЛЕИВАНИЕ ОБОЕВ В УГЛАХ



1 Приклейте полосу таким образом, чтобы край обоев слегка заходил за угол на соседнюю стену.

2 Приклейте следующую полосу таким образом, чтобы она перекрывала предыдущую на несколько сантиметров. Воспользуйтесь отвесом для выравнивания этой полосы.

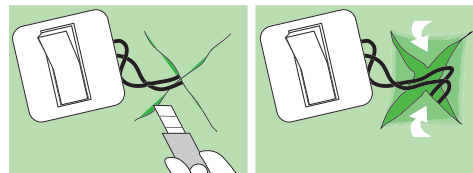


3 Используя линейку, разрежьте макетным ножом два слоя приклеенных обоев. Удалите отрезанный край, прижимая обои линейкой для того, чтобы избежать разрывов.

4 Приподнимите край обоев для того, чтобы удалить второй отрезанный край, а затем разгладьте стык. Протрите следы свежего клея.

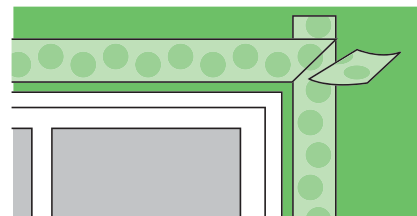
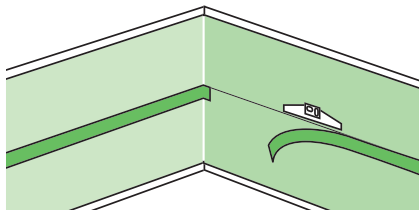
## ПРИКЛЕИВАНИЕ ОБОЕВ ВОКРУГ РОЗЕТОК И ВЫКЛЮЧАТЕЛЕЙ

Отключив электричество, снимите с розеток и с выключателей крышки. Разрежьте обои крестом напротив центра коробки. Загните края обоев внутрь коробки и поставьте крышки на место.



## ПРИКЛЕИВАНИЕ БОРДЮРА

- 1 При приклеивании бордюра вокруг двери или окна, клейте полосы таким образом, чтобы они перекрывали предыдущие (соблюдайте состыковку рисунка). Разрежьте ножом два слоя обоев и удалите обрезки. Сотрите следы свежего клея.



- 2 При приклеивании бордюра в середине стены прочертите карандашом горизонтальную линию на стене, оклеенной обоями (используйте уровень). Она послужит ориентиром во время работы.